

OPEL ASTRA PLUG-IN HIBRID

30 ÉVE
MAGYARORSZÁGON

Megtervezem az autóm



ÖNMAGÁÉRT BESZÉL

AKÁR

1 300 000 FT

KEDVEZMÉNNYEL

MAGYAR ÉV AUTÓJA
2022



OPEL

Árlista érvényessége: 2022. október 1-től visszavonásig, illetve új árlista publikálásáig.



5 ÉV VAGY 100 000 KM GARANCIA



Opel FLEXCARE

Az 5 év vagy 100 000 km-es garanciális javítások a szakképzett és Opel technológiákat alkalmazó Opel márkaszervizekben történnek, eredeti Opel gyári alkatrészek felhasználásával. A garancia tartalmazza az ingyenes Országúti Segélyszolgálatot is, mellyel vagy helyben megoldják a felmerülő problémát, vagy ingyenesen bevontatják a járművet egy hivatalos Opel Márkaszervizbe Európa több mint 40 országában.

/ további részletek: www.opel.hu/kiterjesztettgarancia



Opel Astra plug-in hibrid - Modellek

Listaár

Plug-in hibrid	Ötajtós plug-in hibrid		Business Edition	Elegance	GS Line
	Plug-in hibrid rendszer	Váltómű			
Plug-in hibrid hajtáslánc 133 kW/180 LE (1.6 Turbo 110 kW / 150 LE benzinmotor + 81 kW/110 LE első elektromos motor)	8-fokozatú automata	16 100 000	16 270 000	16 830 000	

Kedvezményes ár

Plug-in hibrid	Ötajtós plug-in hibrid		Business Edition	Elegance	GS Line
	Plug-in hibrid rendszer	Váltómű			
Plug-in hibrid hajtáslánc 133 kW/180 LE (1.6 Turbo 110 kW / 150 LE benzinmotor + 81 kW/110 LE első elektromos motor)	8-fokozatú automata	15 000 000	15 170 000	15 730 000	

Opel Astra plug-in hibrid - Rendelhető felszerelések

Opció csomagok	Business Edition	Elegance	GS Line	Bruttó ár (Ft)
				ÁFÁ-val
Adaptív sebességtartó csomag Aktív sávtartó, automatikus vészfékezés, gyalogos- és kerékpárosfelismerés, jelzőtábla-felismerés, fáradtságjelző, adaptív sebességtartó Stop&Go rendszerrel (Az automatikus vészfékezés kamera- és radaralapú, max. 50 km/h-val csökkenti a sebességet.) <i>DZVEL</i>	S	S	S	
IntelliDrive 1.0 csomag Sávközéptartó, automatikus vészfékezés, gyalogos- és kerékpárosfelismerés, jelzőtábla-felismerés, fáradtságjelző, holtterfigyelő, hátsó keresztirányú forgalomfigyelő, adaptív sebességtartó Stop&Go rendszerrel (Az automatikus vészfékezés kamera- és radaralapú, max. 50 km/h-val csökkenti a sebességet. Megnövelt hatótávolságok: holtterfigyelő 75 m, hátsó keresztirányú forgalomfigyelő 40 m.) <i>DZVEP</i>	-	O	O	210 000
Parkolás csomag 2 Parkolóradar elöl és hátul, 180 fokos tolatókamera <i>D1G07</i>	S	S	-	
Parkolás csomag 3 Parkolóradar elöl és hátul, 360 fokos IntelliVision kamera <i>D1G18</i>	-	-	S	
Külső felszerelések	Business Edition	Elegance	GS Line	Bruttó ár (Ft)
				ÁFÁ-val
Tető a karosszéria színében <i>DJD00</i>	S	S	O	20 000
Karbon fekete tetőszín <i>DJD20</i>	-	O	S	140 000
Panoráma napfénytető <i>DTC07</i>	-	-	O	340 000
Edition lökhárító, króm részletek elöl és hátul <i>DPDGU</i>	S	-	-	
Elegance lökhárító, króm részletek elöl és hátul <i>DPDGV</i>	-	S	-	
GS Line lökhárító, fekete részletek elöl és hátul <i>DPDGW</i>	-	-	S	
Fekete övvonal <i>DGV05</i>	S	-	S	
Króm övvonal <i>DGV04</i>	-	S	-	
Hóvisszaverő ablaküvegek, sötétített hátsó és hátsó oldalsó ablakok <i>DVD09</i>	S	S	S	
Vonóhorog-előkészítés <i>DAQ11</i>	S	S	S	
Vonóhorog <i>DAQ05</i>	O	O	O	220 000
Ülészárpitok	Business Edition	Elegance	GS Line	Bruttó ár (Ft)
				ÁFÁ-val
Edition kárpit, szövet, fekete/szürke 10 irányban állítható, fűthető AGR vezetőülés elektromos deréktámasszal és meghosszabbítható ülőfelülettel, 6 irányban állítható, fűthető komfort utasülés, 2 irányban állítható első fejtámlák, kormányfűtés <i>X4FX</i>	S	-	-	
Elegance kárpit, szövet/bőrhatású, szürke 10 irányban állítható AGR vezetőülés elektromos deréktámasszal és meghosszabbítható ülőfelülettel, 6 irányban állítható komfort utasülés, 4 irányban állítható első fejtámlák, zsebek az első ülések háttámláján <i>X5FX</i>	-	S	-	
Elegance kárpitcsomag 1 (csak a következővel: X5FX Elegance kárpit, szövet/bőrhatású, szürke) Ülészűtés elöl, kormányfűtés, szélvédőfűtés <i>DWAGA</i>	-	O	-	180 000
Elegance kárpitcsomag 2 (csak a következővel: X5FX Elegance kárpit, szövet/bőrhatású, szürke) Ülészűtés elöl, kormányfűtés, szélvédőfűtés, 10 irányban állítható AGR utasülés elektromos deréktámasszal és meghosszabbítható ülőfelülettel <i>DWAGE</i>	-	O	-	260 000
GS Line kárpit, szövet/bőrhatású, fekete 10 irányban állítható, fűthető, sport AGR vezetőülés elektromos deréktámasszal és meghosszabbítható ülőfelülettel, 6 irányban állítható, fűthető sport utasülés, 4 irányban állítható első fejtámlák, zsebek az első ülések háttámláján, kormányfűtés <i>X6FX</i>	-	-	S	

"S" = Standard "O"=Rendelhető "-" = Nem elérhető

Opel Astra plug-in hibrid - Rendelhető felszerelések

Üléskárpitok	Business Edition	Elegance	GS Line	Bruttó ár (Ft)
				ÁFÁ-val
Alcantara kárpit, alcantara/bőrhatású, fekete 10 irányban elektromosan állítható, fűthető, sport AGR vezetőülés elektromos deréktámasszal, meghosszabbítható ülőfelülettel és memória funkcióval, 10 irányban állítható, fűthető, sport AGR utasülés elektromos deréktámasszal és meghosszabbítható ülőfelülettel, 4 irányban állítható első fejtámlák, zsebek az első ülések háttámláján, kormányfűtés <i>X7FX</i>	-	-	O	320 000
Bőrkárpit, perforált nappabőr, fekete 10 irányban elektromosan állítható, fűthető, szellőztethető, sport AGR vezetőülés elektromos deréktámasszal, meghosszabbítható ülőfelülettel, masszázs és memória funkciókkal, 10 irányban állítható, fűthető, szellőztethető, sport AGR utasülés elektromos deréktámasszal, meghosszabbítható ülőfelülettel és masszázs funkcióval, 4 irányban állítható első fejtámlák, zsebek az első ülések háttámláján, szélvédőfűtés, ülésfűtés hátul, kormányfűtés <i>8CFX</i>	-	-	O	790 000
Belső felszerelések	Business Edition	Elegance	GS Line	Bruttó ár (Ft)
				ÁFÁ-val
60:40 arányban lehajtható hátsó ülésor <i>DAL43</i>	S	S	S	
Kartámasz a középkonzolon <i>DJB01</i>	S	S	S	
Hátsó középső kartámasz sílécálagúttal <i>DAU02</i>	-	S	S	
Perforáltbőr-borítású kormánykerék <i>DVH49</i>	S	S	S	
Szélvédőfűtés (alapfelszereltség bőrkárpit (8CFX) vagy ülésfűtéssel rendelkező Elegance kárpitcsomagok (DWAGA / DWAGE) esetén) <i>DLW02</i>	-	-	O	60 000
Automata légkondicionáló <i>DRT02</i>	S	-	-	
Kétfázisú automata légkondicionáló <i>DRT04</i>	-	S	S	
IntelliAir levegőszűrő rendszer <i>DO301</i>	-	O	O	60 000
LED hangulatvilágítás az első ajtóknál, 8 színben állítható <i>DO103</i>	-	S	S	
Alumínium sportpedálok <i>DYE02</i>	-	-	S	
Technológia és infotainment	Business Edition	Elegance	GS Line	Bruttó ár (Ft)
				ÁFÁ-val
Multimédia infotainment (Elegance és GS Line modellekhez kiválasztandó) Pure Panel vezetőtér 10" digitális műszerfallal és 10" érintőképernyővel, vezeték nélküli Apple CarPlay és Android Auto telefonkivetítés, 6 hangszóró, USB és Bluetooth-csatlakozás, digitális rádióvevő (AM, FM, DAB, DAB+, DMB), vezeték nélküli frissítések <i>DZJBT</i>	S	O	O	0
Multimédia infotainment Pure Panel Pro vezetőtér 10" digitális műszerfallal és 10" érintőképernyővel, vezeték nélküli Apple CarPlay és Android Auto telefonkivetítés, 6 hangszóró, USB és Bluetooth-csatlakozás, digitális rádióvevő (AM, FM, DAB, DAB+, DMB), vezeték nélküli frissítések <i>DZJJC</i>	-	S	S	
Multimédia Navi infotainment Pure Panel vezetőtér 10" digitális műszerfallal és 10" érintőképernyővel, navigáció teljes Európa-térképpel, élő navigáció, vezeték nélküli Apple CarPlay és Android Auto telefonkivetítés, 6 hangszóró, USB és Bluetooth-csatlakozás, digitális rádióvevő (AM, FM, DAB, DAB+, DMB), vezeték nélküli frissítések <i>DZJJBZ</i>	O	O	O	250 000
Multimédia Navi infotainment prémium audiórendszerrel Pure Panel vezetőtér 10" digitális műszerfallal és 10" érintőképernyővel, navigáció teljes Európa-térképpel, élő navigáció, vezeték nélküli Apple CarPlay és Android Auto telefonkivetítés, 8 hangszórós prémium audiórendszer mélysugárzóval, USB és Bluetooth-csatlakozás, digitális rádióvevő (AM, FM, DAB, DAB+, DMB), vezeték nélküli frissítések <i>DZJCL</i>	-	-	O	380 000
Multimédia Navi infotainment szélvédőre vetített kijelzővel Pure Panel vezetőtér 10" digitális műszerfallal és 10" érintőképernyővel, szélvédőre vetített kijelző, navigáció teljes Európa-térképpel, élő navigáció, vezeték nélküli Apple CarPlay és Android Auto telefonkivetítés, 6 hangszóró, USB és Bluetooth-csatlakozás, digitális rádióvevő (AM, FM, DAB, DAB+, DMB), vezeték nélküli frissítések <i>DZJCB</i>	-	-	O	550 000

"S" = Standard "O"=Rendelhető "-" = Nem elérhető

Opel Astra plug-in hibrid - Rendelhető felszerelések

Technológia és infotainment	Business Edition	Elegance	GS Line	Bruttó ár (Ft)
				ÁFÁ-val
Multimedia Navi infotainment szélvédőre vetített kijelzővel és prémium audiórendszerrel Pure Panel vezetőtér 10" digitális műszerfallal és 10" érintőképernyővel, navigáció teljes Európa-térképpel, élő navigáció, vezeték nélküli Apple CarPlay és Android Auto telefonkivetítés, 8 hangszórós prémium audiórendszer mélysugárázóval, USB és Bluetooth-csatlakozás, digitális rádióvevő (AM, FM, DAB, DAB+, DMB), vezeték nélküli frissítések <i>DZJCD</i>	-	-	O	680 000
OpelConnect okosautó-rendszer Segélyhívás, műszaki hiba hívás, járműstátusz funkciók, útvonalkezelés, távoli elérés funkciók (előfűtés/előhűtés, töltéskövetés és töltésvezérlés okostelefonon keresztül)	S	S	S	
2 USB-C port 15W gyorsítottással <i>D5N07</i>	S	S	S	
Fényérzékeny belső tükör, keret nélkül <i>DRL06</i>	S	S	S	
LED ködfényszórók <i>DPR05</i>	S	S	S	
Adaptív LED fényszórók Esőérzékelő, automatikus fényszórókapcsolás, automatikus távolsági fényszórók <i>DLA10</i>	S	S	S	
IntelliLux LED Pixel fényszórók Esőérzékelő, automatikus fényszórókapcsolás, LED Pixel távolsági fényszórók <i>DLA05</i>	-	O	O	370 000
Kulcs nélküli indítás <i>DYD02</i>	S	-	-	
Kulcs nélküli nyitás és indítás <i>DYD07</i>	-	S	S	
Riasztórendszer <i>DAB13</i>	O	O	O	130 000
3,3 kW teljesítményű, egyfázisú fedélzeti töltőegység <i>DLZ01</i>	S	S	S	
6,6 kW teljesítményű, egyfázisú fedélzeti töltőegység <i>DLZ02</i>	O	O	O	130 000

"S" = Standard "O"=Rendelhető "-" = Nem elérhető

Opel Astra plug-in hibrid - Rendelhető felszerelések

Rendelhető színek

Alap fényezés



Arktis fehér

100 000 Ft

Metálfényezés



Kult sárga

0 Ft

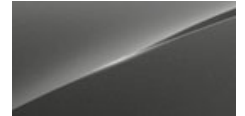


Kardio vörös



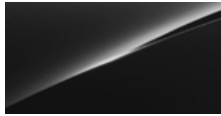
Kristall ezüst

190 000 Ft



Vulkan szürke

Gyöngyház fényezés



Karbon fekete

190 000 Ft



Kobalt kék

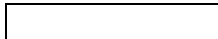
230 000 Ft

Rendelhető keréktárcsák

Business Edition



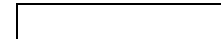
17" könnyűfém keréktárcsák, ötküllös, gyémántvágott, ezüst és magassfényű fekete



Elegance



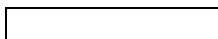
17" könnyűfém keréktárcsák, ötküllös, gyémántvágott, ezüst és magassfényű fekete



GS Line



17" könnyűfém keréktárcsák, ötküllös, magassfényű fekete

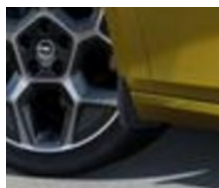


18" könnyűfém keréktárcsák, ötküllös, gyémántvágott, ezüst és magassfényű fekete, cserélhető piros és fekete betétekkel

150 000 Ft

Opel Astra plug-in-hibrid - Tartozékok

Gyári tartozékok



Első öntött sárfogó készlet

39 000 Ft



Hátsó öntött sárfogó készlet

39 000 Ft



Gumiszőnyeg garnitúra

37 000 Ft



Első alumínium hatású Opel küszöbborítás

17 000 Ft



Hátsó és hátsó oldalsó árnyékoló szett

71 000 Ft



Merev csomagterétálca, 2 oldalas vízálló / szőnyeg

39 000 Ft



Rozsdamentes acél pedálborítás: 3 pedál (kézi) / 2 pedál (automata)

24 000 Ft / 16 000 Ft



Keresztirányú alumínium tetőrudak

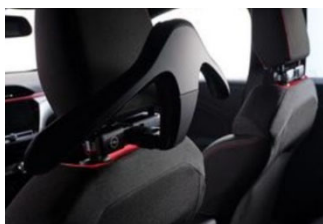
173 000 Ft



Szerszám nélkül leszerelhető vonóhorog

339 000 Ft

Opel FlexConnect rendszer



FlexConnect moduláris csatlakozó és vállfa

48 000 Ft



2 pohártartós asztalka 2 moduláris csatlakozó

128 000 Ft



1 asztalka + 1 univerzális tablet tartó + 2 csatlakozó

134 000 Ft



2 univerzális tablet tartó 2 moduláris csatlakozó

140 000 Ft

Töltőkábel



7,4 kW, 1 fázisú Type 2 kábel

149 000 Ft

THULE tartozékok



Freeride 532 1-db-os kerékpártartó

33 000 Ft



Snowpack 7324 tartó: 4 db síléc / 2 db snowboard

72 000 Ft



Euroride 941 2 db-os / Coach 276 3 db-os bicikli tartó

147 000 Ft / 289 000 Ft



Expert 298 1-db-os kerékpártartó

56 000 Ft



Touring 700 Alpine tetőbox, 430 liter, max. 50 kg, 2320x700x420 mm

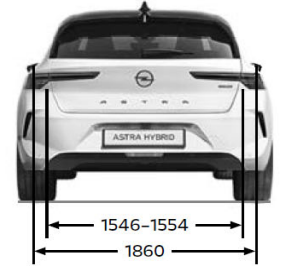
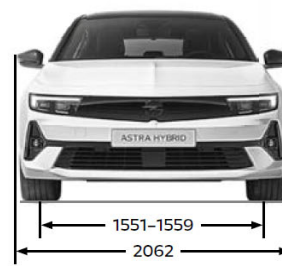
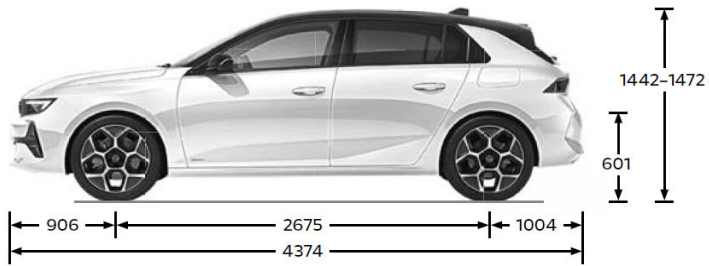
196 000 Ft

A feltüntetett tartozék bruttó ügyfél árak tájékoztató jellegűek, és nem minősülnek ajánlattételnek. A felszerelést igénylő Opel gyári tartozékok árai már tartalmazzák a szerelési munkadíjat is. A FlexConnect rendszer egyes elemei önállóan is megvásárolhatók, a moduláris csatlakozó vállfa, asztalka és tablet tartó fogadására is alkalmas. A bicikli, síléc és tetőboxok szállításához tetőrúdra, illetve vonóhorogra van szükség. Ezek áráról érdeklődjön az Opel márkakereskedésekben. Az Opel tartozékokra 1 év jótállás érvényes, a Thule tartozékokra 2 év BringIt garancia.

Opel Astra plug-in hibrid - Műszaki adatok

Általános tulajdonságok	
Karosszéria (mm)	Ötajtós
Magasság	1442-1472
Hosszúság	4374
Tengelytáv	2675
Szélesség (külső tükrökkel/nélkül)	2062 / 1860
Nyomtáv (elől/hátul)	1551-1559 / 1546-1554
Fordulókör (m)	Ötajtós
Faltól falig	10,51

Általános tulajdonságok	
Csomagtartó méretek (ECIE/GM) (mm)	Ötajtós
Hossz hátsó ülésig	770
Hossz előreajtott hátsó ülésel	1589
Csomagtér szélesség a kerékdobok között	1020
Magasság nyitott csomagtérajtóval	2024
Rakodó küszöb magasság	601
Csomagtartó méretek (ECIE) (l)	Ötajtós
Csomagtér nagyság	352-1268



Opel Astra plug-in hibrid - Műszaki adatok

Plug-in hibrid rendszer

Motor	Plug-in hibrid hajtáslánc 133 kW/180 LE (1.6 Turbo 110 kW / 150 LE benzinmotor + 81 kW/110 LE első elektromos motor)
Emissziós norma	Euro 6d
Üzemanyag	Benzin / elektromos
Hengerek száma (benzin motor)	4
Hengerűrtartalom (benzin motor) (cm ³)	1598
Max. teljesítmény (benzin motor) (kW/LE)	110 / 150
Max. teljesítmény (benzin motor) (fordulatszám)	6000
Max. teljesítmény (elektromos motor) (kW/LE)	81,2 (elől) / 110 (elől)
Max. rendszer-teljesítmény (kW/LE)	133 / 180
Max. nyomaték (benzin motor) (Nm)	250
Max. nyomaték (benzin motor) (fordulatszám)	1750
Max. nyomaték (elektromos motor) (Nm)	320 (elől)
Max. nyomaték (elektromos motor) (fordulatszám)	500-2500 (elől)
Max. rendszer-nyomaték (Nm)	360
Súly és terhelhetőség (kg)	
Saját tömeg vezetővel	1678
Megengedett maximális járműtömeg	2150
Hasznos súly	472
Maximális vontatható tömeg fék nélkül	750
Maximális vontatható tömeg fékkel (12% lejtő)	1450
Akkumulátor tulajdonságok	
Akkumulátor kapacitás (kWh)	12,4
Max. hatótáv tisztán elektromos módban (km)	59-60
Elektromos hatótáv (EAER) (km)	66-70
Városi elektromos hatótáv (EAER City) (km)	70-74
Töltési idő (háztartási 230 V áramforrásból ~ 1,8 kW)	kb. 7 óra 5 perc (az alapfelszereltségként érkező 230 V - Mode 2 töltőkábellel)
Töltési idő (gyorstöltővel ~ 7,4 kW)	kb. 3 óra 50 perc (A feltüntetett maximális töltési teljesítmény a megfelelő áramforrás, töltőkábel, és fedélzeti töltőegység esetén érhető el. Az Astra PHEV esetében ez a 7,4 kW-os fedélzeti töltőegységet, 7,4 kW vagy 22 kW Mode 3 töltőkábelt, és egy fázison 16 A-t leadni képes töltőoszlopot/fali töltőt jelent.)
Fogyasztás adatok	
Sebességváltó	8-fokozatú automata
Üzemanyag fogyasztás (l/100 km)	1,1
Energia fogyasztás (kWh/100 km)	14,2-15,3
CO ₂ -kibocsátás (g/km)	24-26
Végsebesség (km/h)	225 / 135 (elektromos motorral)
Gyorsulás 0-100 km/h (sec.)	7,6-7,7

A képeken az alapsomagba nem tartozó, külön megrendelhető felszerelések is láthatóak. A képeken látható opcionális felszerelések felár ellenében kaphatóak. Fenntartjuk a jogot arra, hogy a gépjárművek dizájnját vagy a felszereltségét, illetve a jelen tájékoztatóban ismertetett árakat és egyéb feltételeket bármikor egyoldalúan módosítsuk. A katalógusban található színek, egyes formatervezési megoldások eltérhetnek a tényleges színektől és megoldásoktól. A gépjárművek elérhetősége, a különböző műszaki megoldások és felszereltségek országonként, illetve márkakereskedőnként eltérhetnek. A tartalom a 2022. október 1-én rendelkezésre álló információkon alapul. Jelen tájékoztatás nem minősül ajánlattételnek, a közölt adatok csak tájékoztató jellegűek, a WAE CEE Kft. nem vállal felelősséget értük, azok semmilyen formában nem kötelezik a WAE CEE Kft-t. A WAE CEE Kft. kizárja biztatási kárra vonatkozó felelősségét, avagy a nyomdai hibákból eredő tévedésekért való felelősségét. Jelen tájékoztatás nem teljes körű, a konkrét járművek felszereltségére, illetve műszaki adataira vonatkozó mindenkor aktuális információkért, illetve érvényes árajánlatért kérjük, keresse fel Opel Márkakereskedéseinket a pontos, minden részletre kiterjedő tájékoztatás érdekében. A tájékoztatóban megjelölt általános üzemanyag- illetve energiafogyasztási adatok csupán összehasonlítási célt szolgálnak; a tényleges fogyasztást jelentős mértékben befolyásolhatják egyéb körülmények is, így különösen, de nem kizárólagosan az egyéni vezetési stílus, a forgalmi, út-, és időjárási körülmények, a gépkocsi terhelése, a gumibroncsok állapota és nyomása, az üzemanyag minősége, a klímaberendezés használata vagy a karbantartás gyakorisága is. A modellek és opcionális felszerelések ára javasolt bruttó listaár, és forintban értendő. Az újrahasznosítási tervezés, a hulladékká vált járművek átvételi pontjai, és a hulladékká vált járművek újrahasznosítása kapcsán kérjük keresse fel a www.opel.hu oldalunkat. A jelen tájékoztatóban szereplő szellemi alkotások oltalom alatt állnak, azok jogosulatlan felhasználása tilos.

WAE CEE Kft. – 2051 Biatorbágy, Budai út 16.

A Meghosszabbított Jótállás a gyári alap jótállással megegyező tartalmú teljes jótállás. A Meghosszabbított Jótállás időtartama az új járművekre vonatkozó alap gyártói 2 ill. 3 éves, korlátlan futásteljesítményre szóló gyártói jótálláson felül, annak végétől kezdődően további 3 ill. 2 évig, de legfeljebb 5 év / 100 000 km futásteljesítmény eléréséig terjed ki (attól függően, hogy melyik következik be hamarabb). A részletes feltételek az Opel FlexCare Szerződési Feltételekben találhatóak. A kiterjesztett garancia ajánlatokról és annak feltételeiről tudjon meg többet a weboldalon: www.opel.hu/kiterjesztettgarancia

KÉRJEN TESZTVEZETÉST! /



További részletek a modellről

Tesztvezetésre regisztrálok

Árajánlatot kérek

Tudjon meg többet
az **OPEL.HU**
weboldalon!

Minden ajánlat visszavonásig vagy a készlet erejéig érvényes. A tájékoztatóban megjelölt árak forintban értendők, és kifejezetten eltérő jelzés hiányában tartalmazzák az ÁFÁ-t, de nem tartalmazzák az üzembe és/vagy forgalomba helyezés költségeit, továbbá Opel márkakereskedésenként eltérhetnek. Az ajánlatban szereplő képek illusztrációk, a gépjárművek és az alkatrészek, felszerelések színét a megtekintéshez használt kijelzőtől függően a valóságtól eltérően jelenítheti meg. A leírások és az illusztrációk olyan felszereléseket is tartalmazhatnak, melyek nem részei az alapfelszereltségnek. A tájékoztatás nem teljeskörű, a gépjárművek pontos felszereltségéről, az Ön országában ténylegesen elérhető termékekről, extrafelszereltségről és az egyéb részletekről kérjük, érdeklődjön az Opel márkakereskedésekben vagy a www.opel.hu weboldalon.

Kombinált használat esetén, a WLTP mérési ciklus szerint az ötajtós Opel Astra modellek üzemanyag fogyasztása: 4,3-5,8 l/100km, CO₂ kibocsátása: 113-131 g/km; Opel Astra plug-in hibrid modellek üzemanyag fogyasztása: 1,0-1,1 l/100km és energiafogyasztása 14,2-15,1 kWh/100 km, CO₂ kibocsátása: 22-26 g/km. A tájékoztatókban megjelölt általános üzemanyag- illetve energiafogyasztási adatok csupán összehasonlítási célt szolgálnak; a tényleges fogyasztást jelentős mértékben befolyásolhatják egyéb körülmények is, így különösen, de nem kizárólagosan az egyéni vezetési stílus, a forgalmi, út-, és időjárási körülmények, a gépkocsi terhelése, a gumiabroncsok állapota és nyomása, az üzemanyag minősége, a klímaberendezés használata vagy a karbantartás gyakorisága is. Az Opel emiatt a megadott tájékoztató adatok és a tényleges fogyasztás közötti eltéréstől eredő felelősséget kizárja. Az újrahasznosítási tervezés, a hulladékká vált járművek átvételi pontjai, és a hulladékká vált járművek újrahasznosítása kapcsán kérjük keresse fel a www.opel.hu oldalunkat.

Az Opel az ésszerűség határain belül erőfeszítéseket tesz annak érdekében, hogy a honlapon található adatok pontosak és naprakészek legyenek, de az Opel márkakereskedéseket és a WAE CEE Kft.-t nem terheli felelősség a honlapon és a tájékoztatókban található esetleges elírások, pontatlanságok, vagy nem aktuális adatok és az azokból eredő bármilyen igény vonatkozásában. A honlapon és a tájékoztatókban foglalt árak, adatok és információk kizárólag tájékoztató jellegűek, nem minősülnek a Polgári Törvénykönyv szerinti ajánlatnak, nem kötelezik sem az Opel márkakereskedéseket, sem a WAE CEE Kft.-t. A WAE CEE Kft. mint az Opel gépjárművek kizárólagos magyarországi importőre a jelen tájékoztatóban és a www.opel.hu weboldalon közölteknek, így különösen, de nem kizárólag a gépjárművek megjelenésének, felszereltségének, árának, a termékspecifikációknak az előzetes bejelentés nélküli megváltoztatásának jogát fenntartja. A tartalom a 2022. október 1-jén rendelkezésre álló információkon alapul.