



Innovation
that excites

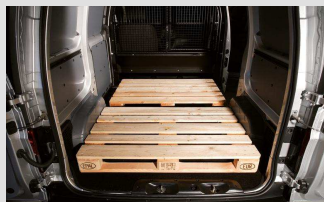


NISSAN NV200 FURGON

Már havi
52 399 Forinttól

Flottakedvezmények
már **1** autóra is! ¹

¹: További részletek az utolsó oldalon.



KIEMELKEDŐ RAKTÉRKAPACITÁS

Az NV200 Furgon kisteherautót úgy tervezték, hogy maximális rakodótér álljon rendelkezésére:

- speciális felépítés
- 4,2 m³ raktér
- 795 kg terhelhetőség
- alacsony rakodószint (524 mm)
- 1 m³ szabványtartály



A VÁROSBAN IS TÖKÉLETES

Az NV200 Furgon jól boldogul a városban:

- rendkívüli fordulékonyság a 10,6 m-es fordulókörnek köszönhetően
- a magas vezetési pozíció kiváló rálátást biztosít az útra



Kishaszongépjárművekre 5 év vagy 160 000 km (amelyik előbb bekövetkezik) gyártói garancia vonatkozik (az e-NV200 modell kivételével).

Az e-NV200 esetében: A Garanciafüzet és Szervizkönyv 3.1. pontjában meghatározott új gépjármű garancia meghosszabbításra kerül 5 évre (a garancia kezdő időpontjától) vagy 100 000 km-re, amelyek hamarabb bekövetkeznek. A karosszéria elemeire és a festésre a 4. és 5. évben nem vonatkozik a garancia. A garancia feltételei és a kivételek a Garanciafüzetben rögzítettek szerint irányadók. A további részletekért kérjük tekintse meg a Kiterjesztett Garancia Szerződési Feltételeit. A fentiekől eltekintve valamennyi, a Garanciafüzet és Szervizkönyvben meghatározott feltétel változtatlanul irányadó. A Kiterjesztett Garancia biztosítási termék, amelyet a Nissan Insurance Ltd nyújt.



LISTAÁRAK

Motor	Teljesítmény	Váltó	VISIA		ACENTA		ACENTA PREMIUM		TEKNA	
			nettó	bruttó	nettó	bruttó	nettó	bruttó	nettó	bruttó
1.6 benzin	110 LE (81 kW)	5 M/T	3,733,000	4,740,910	3,914,000	4,970,780	4,073,000	5,172,710	4,220,000	5,359,400
1.5 dCi dízel	90 LE (66 kW)	5 M/T	4,335,000	5,505,450	4,516,000	5,735,320	4,675,000	5,937,250	4,822,000	6,123,940
1.5 dCi dízel	110 LE (81 kW)	6 M/T	-	-	4,703,000	5,972,810	4,862,000	6,174,740	5,009,000	6,361,430

RENDELHETŐ OPCÍÓK

	nettó	bruttó
Bal oldali tolóajtó	50,000	63,500
Rácsos válaszfal dönthető jobb oldali ülésel (Fém válaszfalal nem kombinálható)	76,000	96,520
Fém válaszfal ablakkal és üvegezett hátsó ajtók (Rácsos válaszfalal nem kombinálható)	50,000	63,500
Tolatókamera + ködlámpa	76,000	96,520
Metálfényezés	100,000	127,000
Nissan	+ 40 000 km (összesen 5 év vagy 200 000 km)	89,425
Kiterjesztett Garancia ³	+ 90 000 km (összesen 5 év vagy 250 000 km)	117,765



³: A Nissan Kiterjesztett Garanciabiztosítás biztosítási termék, a biztosítás pontos feltételeiről a Márkakereskedések ügyfélszolgálatánál érhető Úgyfélértájköztató, valamint az Általános Szerződési Feltételek segítségével tájékozódhat. A megjelölt ár Ft-ban értendő és tartalmazza a vonatkozó Tűzvédelmi hozzájárulás mértékét. A termék tárgyi adómentes szolgáltatás, ezért ÁFA nem terheli. Az árak 2019.0.24-től visszavonásig érvényesek.

NV200 FURGON | FELSZERELTSÉG

	VISIA	ACENTA	ACENTA PREMIUM	TEKNA
BIZTONSÁGI FELSZERELTSÉG				
Blokkolásgátló fékrendszer (ABS) elektronikus fékerő-elosztóval (EBD)	■	■	■	■
ESP	■	■	■	■
Vezetőoldali légszák	■	■	■	■
Utasoldali légszák	-	■	■	■
Első oldallégszákok	-	-	■	■
Fékasszisztens	■	■	■	■
Teljes méretű pótkerék	■	■	■	■
Elektronikus indításgátló	■	■	■	■
Szervokormány	■	■	■	■
Hátsó ködzárófény	■	■	■	■
Első ködfényszóró	-	□	■	■
Hárompontos biztonsági övek övfeszítővel és överő-határolóval	■	■	■	■
Öv bekapcsolására figyelmeztető rendszer (vezető oldali)	■	■	■	■
Magasságban állítható kormányoszlop	■	■	■	■
KÜLSŐ MEGJELENÉS				
14"-os acél keréktárcsák (Gumiméret - 175/70 R14 C)	■	■	■	-
14"-os könnyűfém keréktárcsák (Gumiméret - 175/70 R14 C)	-	-	-	■
Fekete / színrefújt lökhárítók	■ / -	■ / -	■ / -	- / ■
Fekete ajtókilincsek	■	■	■	■
Fekete külsőtükör borítás	■	■	■	■
Teljes méretű díszlámpa	■	■	■	-
Halogén fényszórók manuális magasságállítással	■	■	■	■
AJTÓK / CSOMAGTÉR				
Jobb oldali tolóajtó (Hűtőautón opcionális)	■	■	■	■
Aszimmetrikus, kétoldalra nyíló hátsó raktérajtó (180°) üvegezés nélkül	■	■	■	■
Lemezelt raktér oldalfalak	■	■	■	■
Fém válaszfal ablakkal és üvegezett hátsó ajtók	-	□	□	□
Padlóvédő - hosszú	■	■	■	■
Raktérelválasztó fal	■	■	■	■
Csúsztható rögzítő kampók	-	■	■	■
Bal oldali tolóajtó (Hűtőautón nem elérhető)	-	□	□	□
KÉNYELMI ÉS TECHNIKAI ELEMELK				
Manuális klímaberendezés	-	■	■	■
Automata klímaberendezés	-	-	-	■
Kormányról vezérelhető 2DIN CD-MP3 lejátszó + FM/AM rádió + USB- és AUX bemenet + Bluetooth	-	■	■	■
Tolatókamera	-	□	■	■
Fedélzeti számítógép multifunkciós kijelzővel	■	■	■	■
Sebességtartó (tempomat)	-	■	■	■
Sebességhatároló	-	■	■	■
Távírányítás központi zár	■	■	■	■
Intelligens kulcs + automatikus világítás és ablaktörölők	-	-	-	■
Elektromos vezérlésű külső tükrök	■	■	■	■
Fűthető ülések és fűthető külső tükrök	-	-	■	■
6 db rögzítőfül a raktérpadlón	■	■	■	■
Állítható rögzítési pontok	-	■	■	■
Elektromos ablakemelők vezetőoldali komfortkapcsolóval	■	■	■	■
Pollenszűrő	■	■	■	■
12V csatlakozó	■	■	■	■
Tetőantenna	■	■	■	■
Hamutartó	■	■	■	■
TÁROLÓHELYEK				
2 db pohártartó	■	■	■	■
Középkonzol tárolóhelyel	■	■	■	■
Ülés alatti tárolórekesz	■	■	■	■

■ - alapfelszereltség, □ - rendelhető opció, - nem elérhető, (M) metálfényezés

SZÍNEK	VISIA / ACENTA / ACENTA PREMIUM / TEKNA
Fehér - QM1	□
Ezüst (M) - KL0	□
Sötétszürke (M) - K51	□
Fekete (M) - GN0	□
Piros - Z10	□
Sötétkék (M) - BW9	□



QM1



KL0



K51



GN0



Z10



BW9

NV200 FURGON | TECHNIKAI ADATOK

MODELL

	1.5 dCi (K9K)	1.6 (S2)
Felszereltség	Visia / Acenta / Acenta Premium / Tekna	
Szállítható személyek	2	

MOTOR

		4	
Hengerek száma		4	
Szelepek száma hengerenként		2	4
Hengerűrtartalom	cm ³	1461	1598
Furat x löket	mm	76,0 x 80,5	
Max. teljesítmény	LE (kW)	90 (66)	110 (81)
	ford/perc	4000	
Max. nyomaték	Nm	200	240
	ford/perc	2000	
Sűrítési arány		15,5	10,7
Üzemanyag		Gázolaj	Benzin
Üzemanyagellátás		Common-Rail, közvetlen befecskendezés	
Akkumulátor	Ah	60	

ERŐÁTVITEL

		Száraz egytárcsás, mechanikus	
Tengelykapcsoló		Manuális	
Erőátvitel		Manuális	
Fokozatok száma		5	6
Meghajtott kerekek		Első	

ALVÁZ / FUTÓMŰ

		Rugóstag	
Felfüggesztés	Elöl Hátul	Merevtengely laprugóval, lengéscsillapítóval	
Kormánymű		Elektromos szervó rásegítés, fogasléces	
Fékrendszer		Elöl tárcsafék, hátul dobfék, ABS, EBD és fékasszisztens	
Keréktárcsa mérete		14 x 5.5J	
Gumiabroncsok mérete		175/70 R 14	

FOGYASZTÁS*

Városi	l/100 km	5.7	5.5	8.8
Városon kívüli	l/100 km	4.6	4.6	6.3
Vegyes	l/100 km	5.0	4.9	7.2
CO ₂ -kibocsátás (vegyes)	g/km	131	130	166

*Az UN/ECE 101. rendeletnek megfelelően kalkulált érték, normál használatnál a tényleges érték számos tényező függvényében változhat, mint pl a vezetési szokások, hőmérséklet, terepviszonyok, guminyomás, karbantartás, összetömeg stb.

MENETJELLEMZŐK

Max. sebesség	km/h	158	169	165
Fordulókör	Faltól falig	m	11.1	
Fordulókör	Járdaszegélytől járdaszegélyig	m	10.6	

TÖMEGADATOK

Megengedett össztömeg		kg	2000	
Saját tömeg**/***	min.	kg	1260	1274
	max.	kg	740	726
Teherbírás***	max.	kg	957	969
		kg	1043	1031
Tengelyterhelés	Első max.	kg	969	
	Hátsó max.	kg	1031	
Vontatható tömeg	Fékezett max.	kg	1100	
	Fékezetlen max.	kg	640	

**Vezető nélkül, teli üzemanyagtartállyal.

*** Felszereltségtől függően változik.

KÜLSŐ MÉRETEK

Hosszúság	mm	4400
Szélesség tükrökkel	mm	2011
Szélesség tükrök nélkül	mm	1695
Magasság (teher nélkül)	min.	mm
		1860
Tengelytávolság	mm	2725
Túlnyúlás	Elöl	mm
	Hátul	mm
		835
		840
Nyomtáv	Elöl	mm
	Hátul	mm
		1490
		1510
Hasmagasság (teher nélkül)	mm	158

RAKTÉR MÉRETEK

Max. hosszúság	mm	2040
Max. szélesség	mm	1500
Max. magasság	mm	1358
Min. szélesség kerékjáratok között	mm	1220
Rakodómagasság	mm	524
Raktér térfogat	m ³	4.2
Toióajtó	Szélesség	mm
	Magasság	mm
		693
		1171
Hátsó ajtó	Szélesség	mm
	Magasság	mm
		1262
		1228

ÜZEMANYAGTARTÁLY

Térfogat	l	55
----------	---	----

NV200 FURGON | FINANSZÍROZÁS

A Nissan Finance által nyújtott finanszírozás fajtái és a kínált szolgáltatások köre*:

- Pénzügyi lízing forint, illetve euro alapon
- A finanszírozási döntést megelőző díjtalan pénzügyi tanácsadás
- Maradványértékes finanszírozás, a lehető legalacsonyabb törlesztő részlet elérése érdekében
- Finanszírozásba épített CASCO és Gépjármű Védelem biztosítás

Finanszírozás	Nissan Finance 2,5% THM*		
	1.5 dCi 90 HP VISIA	1.5 dCi 90 HP ACENTA PREMIUM	1.5 dCi 110 HP ACENTA PREMIUM
Verzió			
Bruttó listaár	5 280 660 Ft	5 713 730 Ft	5 923 280 Ft
Önerő	2 390 330 Ft	2 606 865 Ft	2 711 640 Ft
Törlesztési idő	48 hónap	48 hónap	48 hónap
Kamat	2,5%	2,5%	2,5%
Havi törlesztés	52 399 Ft	57 119 Ft	59 419 Ft

NISSAN BIZTOSÍTÁS

Finanszírozástól függetlenül is igénybe vehető a Nissan CASCO, mely a piacon elérhető normál CASCO biztosításon túl további szolgáltatásokat nyújt:

- Üvegkár esetén nincs önrész
- 100% javíthatóság
- 3 éves korig nincs avultatás
- A sérült gépkocsi márkakereskedésbe történő szállítási költségét téríti és a javítás idejére csereautót biztosít

YOU+NISSAN

A You+Nissan a Nissan-tulajdonosok számára kialakított webes felület, ahol ajánlatok, szolgáltatások és információk találhatóak. Személyre szabott ajánlatért keresse fel weboldalunkat! www.nissan.hu

Egyes felszereltségek, tartozékok vagy szolgáltatások a helyi piactól és készletektől függően korlátozottan elérhetők lehetnek. A képek illusztrációk. Valamennyi ár Ft-ban értendő. A bruttó ár tartalmazza az ÁFA-t. Az árlista 2019.04.24-től visszavonásig érvényes. Az árlista tartalma a kiadáskor érvényes állapotot tükrözi. A NISSAN Sales CEE Kft. fenntartja a jogot az itt közölt információk előzetes értesítés nélküli megváltoztatására. A feltüntetett árak az adók és egyéb díjak változása esetén módosulhatnak. A tájékoztatás nem teljeskörű. Az aktuális árakért és további feltételekért érdeklődjön hivatalos Nissan márkakereskedőjénél.

1 - Flottakedvezmény: A flottakedvezmény a 2019.01.24. után megkötött szerződésekre vonatkozik, feltéve, hogy a vevő: (A) cégkivonattal vagy legalább a Cégbíróság által kibocsátott, bejegyzési tanúsítvánnyal rendelkező cég, vagy (B) egyéni vállalkozó, aki vállalkozói igazolvánnyal rendelkezik. Az ajánlat a kedvezményben résztvevő márkakereskedőkre vonatkozik.

* Nissan Finance 2,5% THM - Az ajánlat a 2019.01.24. után megkötött vevői szerződésekre érvényes. A Nissan Finance finanszírozási ajánlat, változó kamatozású, forint alapú konstrukció, THM 2,5%, minimum önerő 30%, maximális futamidő 48 hónap, mely egyedi hitelképesség vizsgálat függvényében érvényes. A feltüntetett havidíjak 50% kezdőbefizetésre és 48hónapos futamidőre vonatkoznak.

A THM meghatározása az aktuális feltételek, illetve a hatályos jogszabályok figyelembevételével történt, a feltételek változása esetén a mértéke módosulhat. A THM mutató értéke nem tükrözi a finanszírozás kamatkockázatát. A jelen tájékoztatás nem minősül ajánlattételnek, a részletekért keresse fel hivatalos Nissan Márkakereskedőjét. A Nissan Finance finanszírozást az UniCredit Leasing Hungary Zrt. nyújtja. Az UniCredit Leasing Hungary Zrt. az egyedi hitelbírálat jogát fenntartja, valamint az ajánlati kötöttségét kizárja. Az UniCredit Leasing Hungary Zrt. mindenkor hatályos Üzletszabályzata, Általános Szerződési Feltételei és Hirdetménye a www.unicreditleasing.hu honlapon keresztül érhető el.

Az Ön Nissan márkakereskedője:

Nissan Sales CEE Kft.
Infopark sétány 3/B
1117 Budapest
Magyarország



Innovation
that excites



NISSAN NV200 FRIDGE HŰTŐS AUTÓ

Kedvezményekről érdeklődjön a márkakereskedéseknél!

Az élelmiszeripar szigorú követelményeinek megfelelően készült, egyedi hűtőegységek a legmagasabb műszaki színvonalat képviselik, és a 2,2 m³-es hasznos rakteret akár -10 °C-ra képesek lehűteni.

5 év garanciát biztosítunk a szigetelésre és a hűtőegységre is. A karbantartás és javítás a szigetelés esetében a Nissan márkakereskedők, a hűtőegység esetében a gyártó által történik.



Kishasznongépjárművekre 5 év vagy 160 000 km (amelyik előbb bekövetkezik) gyártói garancia vonatkozik (az e-NV200 modell kivételével).

Az e-NV200 esetében: A Garanciafüzet és Szervizkönyv 3.1. pontjában meghatározott új gépjármű garancia meghosszabbításra kerül 5 évre (a garancia kezdő időpontjától) vagy 100 000 km-re, amelyik hamarabb bekövetkezik. A karosszéria elemeire és a festésre a 4. és 5. évben nem vonatkozik a garancia. A garancia feltételei és a kivételek a Garanciafüzetben rögzítettek szerint irányadók. A további részleteként kérjük tekintse meg a Kiterjesztett Garancia Szerződési Feltételeit. A fentiekől eltekintve valamennyi, a Garanciafüzet és Szervizkönyvben meghatározott feltétel változatlanul irányadó. A Kiterjesztett Garancia biztosítási termék, amelyet a Nissan Insurance Ltd nyújt.

LISTAÁRAK

Motor	Teljesítmény	Váltó	Hűtőegység	ACENTA	
				Nettó listaár	Bruttó listaár
1.5 dCi dízel	89 LE (66kW)	5 M/T	Hűtőegység nélkül	5,154,950	6,546,787
1.5 dCi dízel	110 LE (81kW)	6 M/T	Hűtőegység nélkül	5,341,800	6,784,086
1.5 dCi dízel	89 LE (66kW)	5 M/T	Carrier Neos / Diavia Rolle	6,330,350	8,039,545
1.5 dCi dízel	110 LE (81kW)	6 M/T	Carrier Neos / Diavia Rolle	6,517,150	8,276,781

ALAPFELSZERELTSÉG (az NV200 Furgon Acenta felszereltségén felül)

Raktér-szigetelés

Hőmérséklet-szabályozó egység

Váltakozó áramú elektromos csatlakozó

Formázott poliészter-poliuretán tábla a magas termikus hatékonyságért és a maximális szigetelt felületért (2,2m³)

ATP hitelesítés (a bizonylatot a Gruau szállítja minden értékesítő országban) és WVTA homologizáció

Utasoldali és oldallégszákok

Elérhető színek: megegyező az NV200 Furgon kínált színeivel, a hűtőegység azonban minden esetben fehér

Választható
hűtőegységek:

Carrier Neos 100

0°C-ig hűt
Lapos kialakítás



Diavia Rolle 2000

-10°C-ig hűt
Hagyományos kialakítás,
nagy teljesítmény



RENDELHETŐ OPCIÓK

	Nettó listaár	Bruttó listaár
Vízszintes elválasztó polc (lehajtható polccal együtt nem rendelhető)	94,250	119,698
Lehajtható polc az oldalfalon (vízszintes elválasztó polccal együtt nem rendelhető)	94,250	119,698
Jobb oldali tolóajtó	170,000	215,900
Téli csomag (fűthető ülések és külső tükrök)	27,000	34,290
Tolatást segítő kamera + ködlámpa	76,250	96,838
Metálfényezés	100,000	127,000

Valamennyi ár Ft-ban értendő, és tartalmazza a 27% ÁFÁ-t. Az árlista tartalma a kiadásakor érvényes állapotot tükrözi. A NISSAN Sales CEE Kft. fenntartja a jogot az itt közölt információk előzetes értesítés nélküli megváltoztatására. Az árlista 2019.04.24-től a következő árlista kibocsátásáig érvényes. Az itt közölt adatok tájékoztató jellegűek, és nem minősülnek szerződéses ajánlattételnek. A feltüntetett bruttó árak az általános forgalmi adó és regisztrációs díj változása esetén módosulhatnak. Az aktuális áráért és további feltételekért érdeklődjön hivatalos Nissan márkakereskedőjénél.

MŰSZAKI ADATOK ÉS JELLEMZŐK

Szigetelt csomagtér		Szigetelt csomagtér		Carrier Neos 100	Diavia Rolle 2000
Szigetelés súlya	149 kg	Jármű teljes magassága	1940 mm	1940 mm	2125 mm
Szigetelt csomagtér mérete	2,2 m ³	Súly	65,7 kg	65,7 kg	62,5 kg
Max. belső magasság	1152 mm	Teljesítmény	1138 W, 0°C-on	1138 W, 0°C-on	707 W, 0°C-on 609 W -10° C-on
Max. belső szélesség	1239 mm	Szigetelés kategória	FNA**	FNA**	- FNA** tolóajtóval - FRB*** tolóajtó nélkül
Max. belső hossz	1736 mm	Hőmérséklet	0°C-ig	0°C-ig	-10° C-ig
Szélesség a kerékházai íveknél	1078 mm				
Tolóajtó	1013 mm x 636 mm				
Hátsó ajtó	1061 mm x 1069 mm				

JELLEMZŐK

Hőmérséklet-szabályozó egység



Váltakozó áramú elektromos csatlakozó (állóhelyzeti hűtéshez)



Jobb oldali tolóajtó



Vízszintes elválasztó polc (oldalajtó nélküli változatokban)



Lehajtható polc az oldalfalon (jobb oldali tolóajtó esetén)



Carrier Neos 100 hűtőegység (0°C)



Diavia Rolle 2000 hűtőegység (-10°C)

